

Breiter Weg 21



Größe: 630 qm

Breiter Weg 21, Halberstadt

Mietobjekt

Immobilienbeschreibung

| | |
|-----------------------------|---|
| Gesamtfläche | 630 qm |
| Büro-/ Laden-/ Praxisfläche | Untergeschoss ca. 165 qm Erdgeschoss ca. 400 qm 1. Obergeschoss ca. 65 qm |
| Fläche teilbar | nein |
| Baujahr | 1964 |
| Anzahl der Räume | 9 (Grundriss leicht veränderbar) |
| Etage(n) | über 3 Etagen (UG, EG, 1. OG) |
| Eingänge | 3 |
| Schaufensterfront | ca. 10 m |
| Bodenbelag | nach Ansprache, momentan Kunststoffboden |
| Personenaufzug | nicht vorhanden |
| Barrierefrei | teilweise (Erdgeschoss) |
| Sanitäreinrichtungen | 3 WCs (im EG 2 WCs, im UG 1 WC) |
| Soziale Räumlichkeiten | Teeküche vorhanden |

Technische Infrastruktur

| | |
|------------------|----------|
| Telefonanschluss | liegt an |
| DSL/ VDSL | ja |

Versorgungsinfrastruktur

| | |
|-----------------|-----------|
| Stromanschluss | vorhanden |
| Wasseranschluss | vorhanden |
| Heizung | vorhanden |

Bemerkungen

Dieses großzügige Gewerbe befindet sich direkt im Stadtzentrum in der Fußgängerzone zum Breiten Weg. Öffentliche Verkehrsmittel, wie Bus oder Straßenbahn, sind fußläufig zu erreichen. Die Fensterfront zum Breiten Weg ist mit Innengittern ausgestattet.

Kontakt: Stadt Halberstadt, Unternehmerbüro, Ina Neumann
Telefon: 03941 55-1801, E-Mail: neumann@halberstadt.de

Haftungsausschluss:

Die Stadt Halberstadt übernimmt keine Gewährleistung für die Richtigkeit der Angaben. Nebenkosten und Kauf- oder Mietpreise sind nicht über die Stadt Halberstadt zu verhandeln.



Halberstadt

Breiter Weg 21

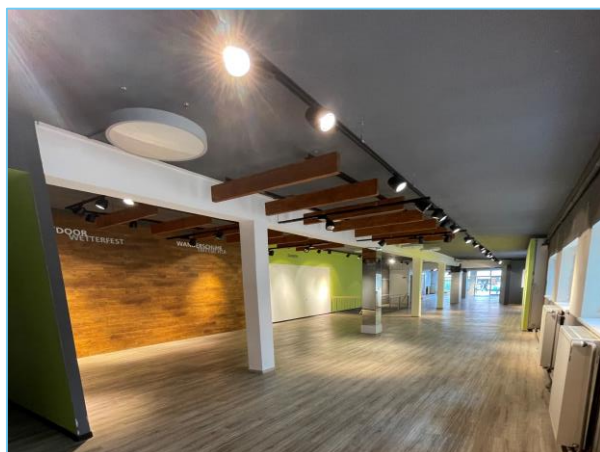
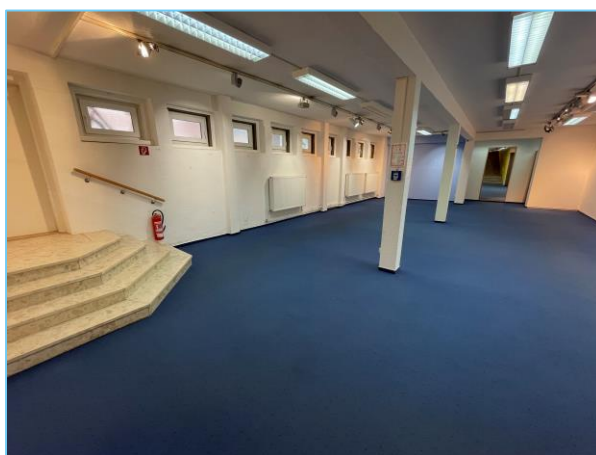
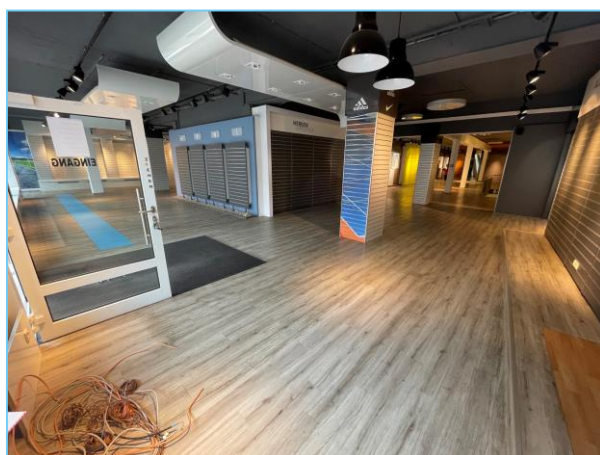


Größe: 630 qm

Breiter Weg 21, Halberstadt

Mietobjekt

Fotos



Kontakt: Stadt Halberstadt, Unternehmerbüro, Ina Neumann
Telefon: 03941 55-1801, E-Mail: neumann@halberstadt.de

Haftungsausschluss:

Die Stadt Halberstadt übernimmt keine Gewährleistung für die Richtigkeit der Angaben.
Nebenkosten und Kauf- oder Mietpreise sind nicht über die Stadt Halberstadt zu verhandeln.



Halberstadt

Breiter Weg 21



Größe: 630 qm

Breiter Weg 21, Halberstadt

Mietobjekt

Verkehrsinfrastruktur

Stellplätze

3 im Hofbereich/ in unmittelbarer Nähe

Bundesstraße

Parkhaus und öffentliche Parkplätze

Hauptbahnhof

Anbindung zur B 79 ca. 500 m

Busanbindung

Anbindung zur B 81 ca. 1 km

Straßenbahnanbindung

ca. 1 km

in unmittelbarer Nähe

in unmittelbarer Nähe



Kartenmaterial: [ALKIS / 03/2017] © LVerGeoLSA
(www.lvermgeo.sachsen-anhalt.de) / A18/1-2006/2010]

Kontakt: Stadt Halberstadt, Unternehmerbüro, Ina Neumann
Telefon: 03941 55-1801, E-Mail: neumann@halberstadt.de

Haftungsausschluss:

Die Stadt Halberstadt übernimmt keine Gewährleistung für die Richtigkeit der Angaben.
Nebenkosten und Kauf- oder Mietpreise sind nicht über die Stadt Halberstadt zu verhandeln.



Halberstadt