



Größe: ca. 1.173 qm
Bruchweg 30, Emersleben
Kaufobjekt

Immobilienbeschreibung

Hallen-/ Lagerfläche	1.173,33 qm
Grundstücksfläche	ca. 17.000 qm
Fläche teilbar	ja
Baujahr	1996, 2018 Sanierung
Immobilienzustand	guter Zustand
Abmessungen	3 Hallen diverse Maße
Höhe	3 Hallen diverse Maße
Eingänge	3 Tore, diverse Eingangstüren
Kranbahn	nicht vorhanden
Bodenbelag	Beton
Zulieferungsmöglichkeit	Zufahrten von 2 Seiten
Bürofläche	162,72 qm
Anzahl der Büros	1
Etagen	2
Sanitäreinrichtungen	2 x vorhanden
Soziale Räumlichkeiten	vorhanden

Technische Infrastruktur

Telefonanschluss	vorhanden
DSL/ VDSL	DSL/ Glasfaser am Gebäude

Versorgungsinfrastruktur

Stromanschluss	vorhanden
Gasanschluss	nicht vorhanden
Wasseranschluss	vorhanden
Heizung	Ölheizung

Bemerkungen

Das Objekt wurde nach Nutzung als Natursteinbetrieb seit 2018 vollständig saniert und als Büro- und Lagerobjekt mit einer Einliegerwohnung gestaltet.
Das Objekt ist mit kurzfristigen Kündigungsfristen teilweise vermietet.



Größe: ca. 1.173 qm
Bruchweg 30, Emersleben
Kaufobjekt

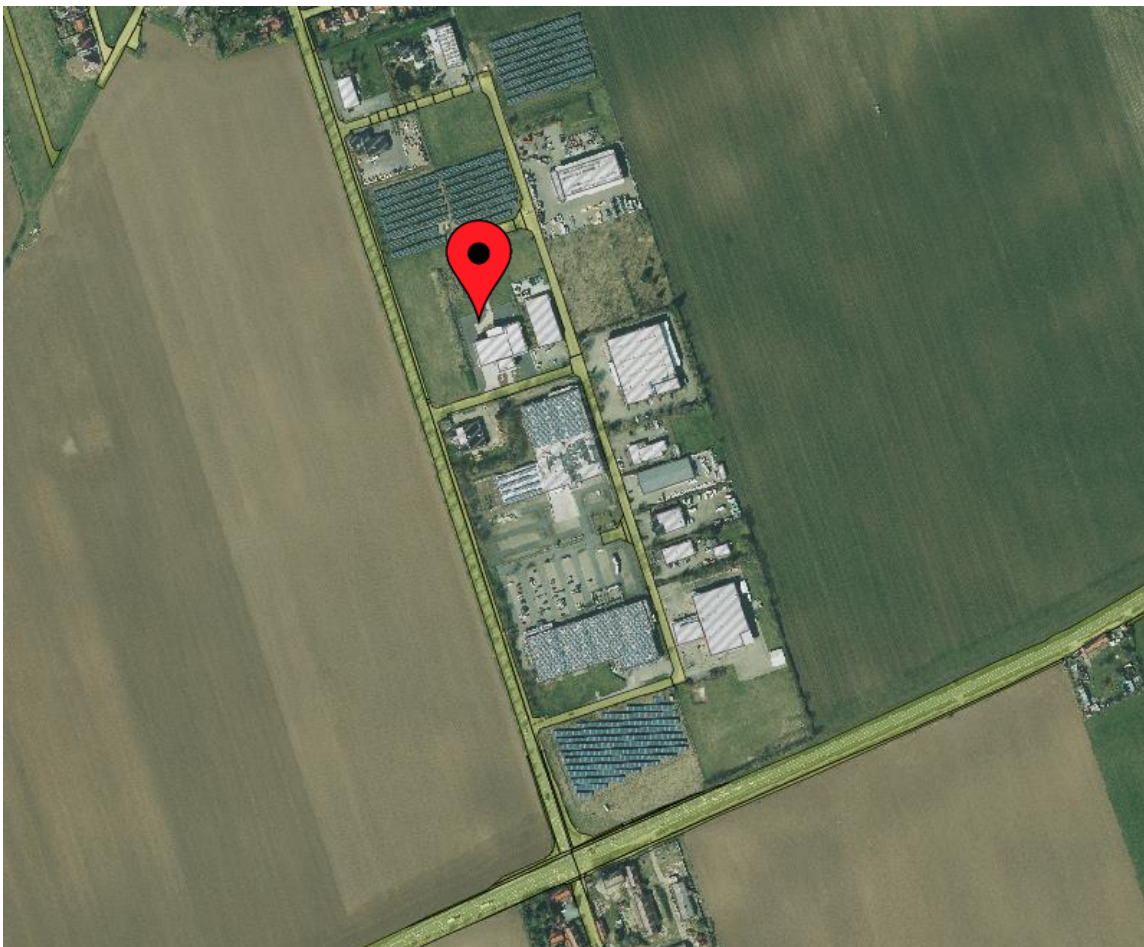




Größe: ca. 1.173 qm
Bruchweg 30, Emersleben
Kaufobjekt

Verkehrsinfrastruktur

Stellplätze	vorhanden
Bundesstraße	Direktanbindung B81, B245 ca. 1 km
Hauptbahnhof	ca. 10 km
Busanbindung	in der Nähe



Kartenmaterial: [ALKIS / 03/2017] © LVermGeo LSA (www.lvermgeo.sachsen-anhalt.de) / A18/1-2006/2010]