

Bruchweg 30, Emersleben



Größe: 1.173 qm

Bruchweg 30, Emersleben

Kaufobjekt

Immobilienbeschreibung

Hallen-/ Lagerfläche	1.173,33 qm
Grundstücksfläche	ca. 17.000 qm
Fläche teilbar	ja
Baujahr	1996, 2018 Sanierung
Immobilienzustand	guter Zustand
Abmessungen	3 Hallen diverse Maße
Höhe	3 Hallen diverse Maße
Eingänge	3 Tore, diverse Eingangstüren
Kranbahn	nicht vorhanden
Bodenbelag	Beton
Zulieferungsmöglichkeit	Zufahrten von 2 Seiten
Bürofläche	162,72 qm
Anzahl der Büros	1
Etagen	2
Sanitäreinrichtungen	2 x vorhanden
Soziale Räumlichkeiten	vorhanden

Technische Infrastruktur

Telefonanschluss	vorhanden
DSL/ VDSL	DSL/ Glasfaser am Gebäude

Versorgungsinfrastruktur

Stromanschluss	vorhanden
Gasanschluss	nicht vorhanden
Wasseranschluss	vorhanden
Heizung	Ölheizung

Bemerkungen

Das Objekt wurde nach Nutzung als Natursteinbetrieb seit 2018 vollständig saniert und als Büro- und Lagerobjekt mit einer Einliegerwohnung gestaltet. Das Objekt ist mit kurzfristigen Kündigungsfristen teilweise vermietet.

Kontakt: Stadt Halberstadt, Unternehmerbüro, Ina Neumann
Telefon: 03941 55-1801, E-Mail: neumann@halberstadt.de

Haftungsausschluss:

Die Stadt Halberstadt übernimmt keine Gewährleistung für die Richtigkeit der Angaben. Nebenkosten und Kauf- oder Mietpreise sind nicht über die Stadt Halberstadt zu verhandeln.



Halberstadt

Bruchweg 30, Emersleben



Größe: 1.173 qm

Bruchweg 30, Emersleben

Kaufobjekt

Fotos



Kontakt: Stadt Halberstadt, Unternehmerbüro, Ina Neumann
Telefon: 03941 55-1801, E-Mail: neumann@halberstadt.de

Haftungsausschluss:

Die Stadt Halberstadt übernimmt keine Gewährleistung für die Richtigkeit der Angaben.
Nebenkosten und Kauf- oder Mietpreise sind nicht über die Stadt Halberstadt zu verhandeln.



Halberstadt

Bruchweg 30, Emersleben



Größe: 1.173 qm

Bruchweg 30, Emersleben

Kaufobjekt

Verkehrsinfrastuktur

Stellplätze

Bundesstraße

Hauptbahnhof

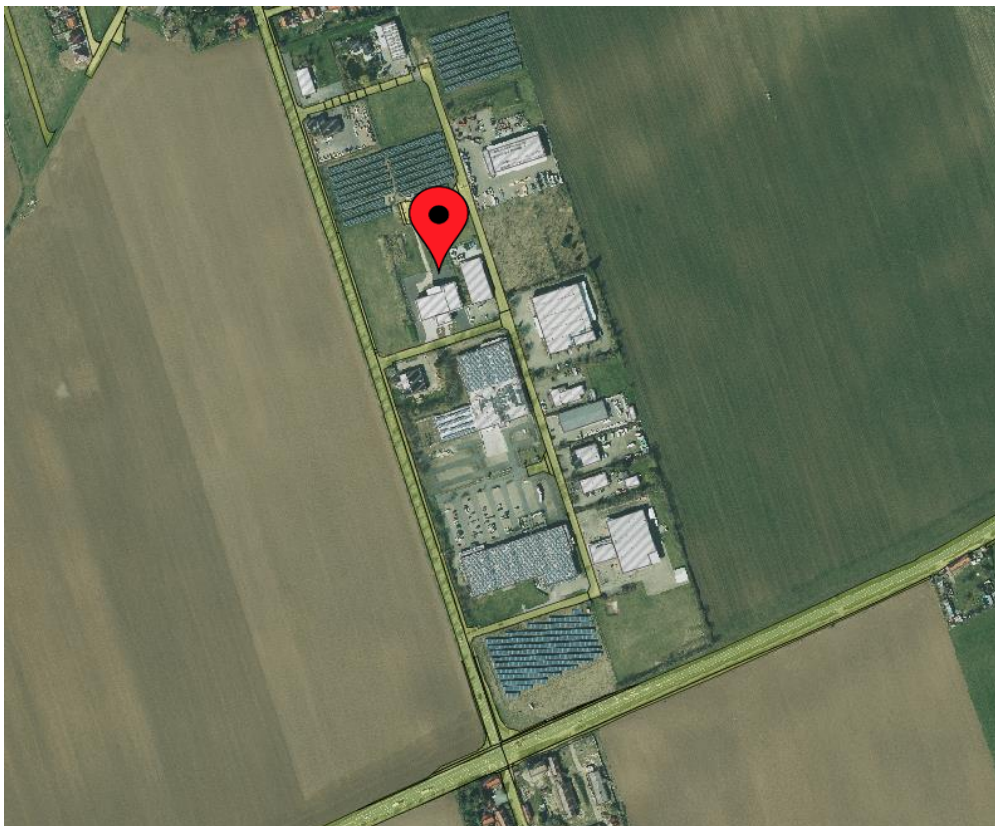
Busanbindung

vorhanden

Direktanbindung B81, B245 ca. 1 km

ca. 10 km

in der Nähe



Kartenmaterial: [ALKIS / 03/2017] © LVermGeoLSA
(www.lvermgeo.sachsen-anhalt.de) / A18/1-2006/2010]

Kontakt: Stadt Halberstadt, Unternehmerbüro, Ina Neumann
Telefon: 03941 55-1801, E-Mail: neumann@halberstadt.de

Haftungsausschluss:

Die Stadt Halberstadt übernimmt keine Gewährleistung für die Richtigkeit der Angaben.
Nebenkosten und Kauf- oder Mietpreise sind nicht über die Stadt Halberstadt zu verhandeln.



Halberstadt